

 SECRETARÍA DE EDUCACIÓN PÚBLICA		 INSTITUTO NACIONAL PARA LA EDUCACIÓN DE LOS ADULTOS
DIRECCIÓN DE ACREDITACIÓN Y SISTEMAS SUBDIRECCIÓN DE TECNOLOGÍAS DE LA INFORMACIÓN		Guías de uso

# Guía para unir archivos JPG online

*Mayo 2017*

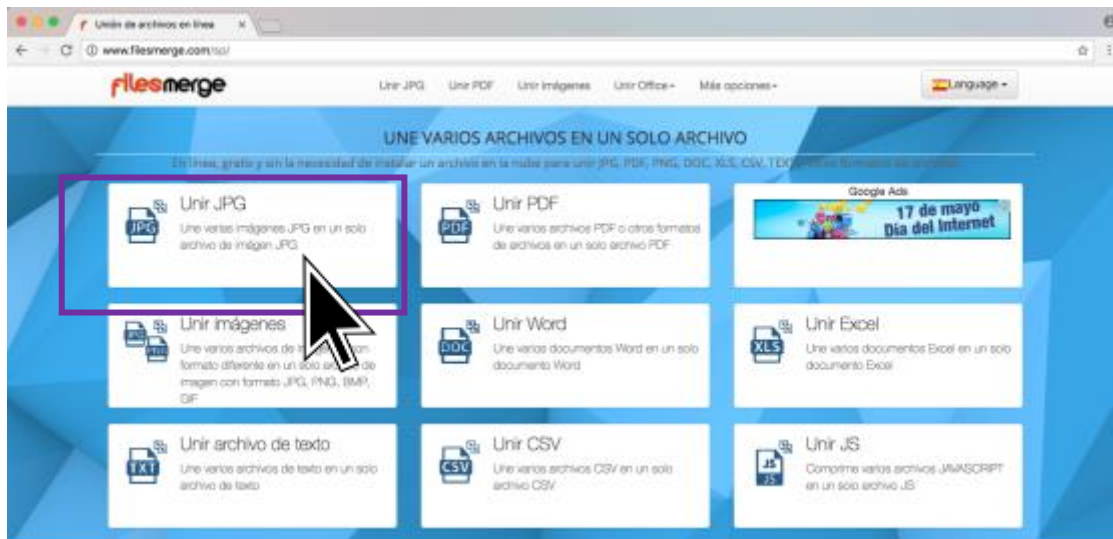
Versión 1



## Para ingresar al programa *(aplicación online gratuita)*

Escribe la url: <http://www.filesmerge.com/> en tu navegador + *enter*.

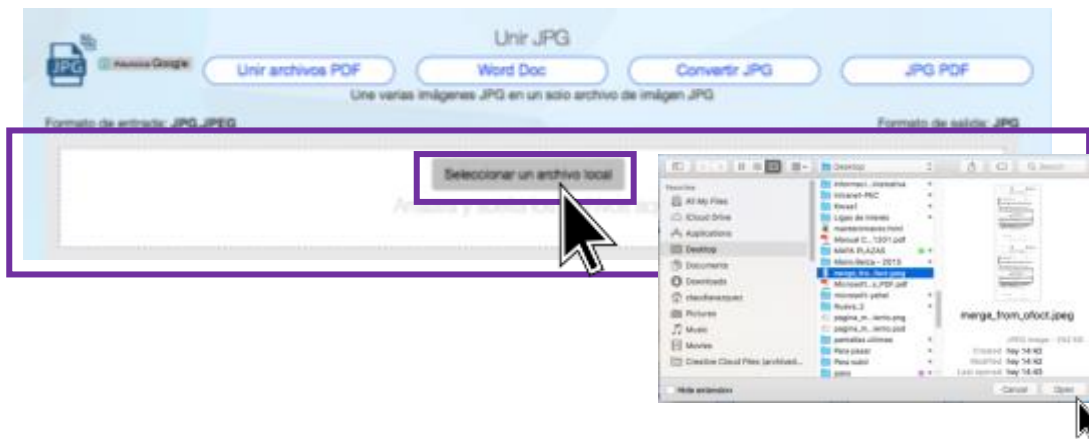
Al ingresar a la siguiente página, haz clic en la opción de “Unir JPG”. *Verifica que el lenguaje este en español.*



Enseguida te mostrará la siguiente pantalla, en la cual debes elegir la opción “Método de unión: Unir horizontalmente”.



Ahora debes abrir los archivos haciendo clic en la opción “Seleccionar un archivo local” o simplemente arrastrando archivo por archivo al área punteada como se muestra en la imagen.



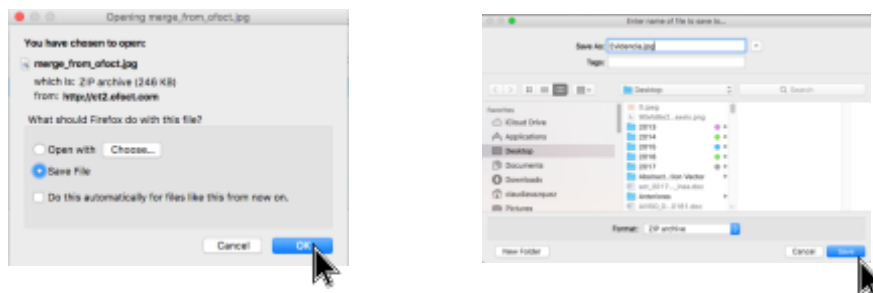
Inmediatamente realizada esta acción, podrás visualizar el archivo en la lista. Solo debes hacer clic en el botón “Unir”.



Al finalizar te aparecerá este mensaje.



Por último solo haz clic en donde dice: “Click to Download it” y se descargará el documento. Cambia el nombre y selecciona la ruta donde deseas archivarlo.



DIRECCIÓN DE ACREDITACIÓN Y SISTEMAS  
SUBDIRECCIÓN DE TECNOLOGÍAS DE LA INFORMACIÓN

Guías de uso SIGA

**¡¡Listo!! Tu archivo JPG quedará de la siguiente forma.**

El formulario muestra los datos personales y académicos de un beneficiario/a. Incluye campos para nombre, edad, sexo, estado civil, nivel de escolaridad, y detalles de la institución educativa. También se registran datos de contacto y de la familia. El formulario está dividido en secciones con encabezados como 'Datos personales', 'Datos académicos', 'Datos de contacto', etc. Al final del formulario, hay una sección de 'Observaciones' y una sección de 'Firma y sello'.